



Vilafranca
En Comú

*Vilafranca
a peu de carrer*



REVISIÓ DE L'ESTAT DELS CARRERS DE LA VILA

Fent una passejada pels carrers de la Vila es pot observar, en general, un grau de deficiències força important. En uns carrers més que altres, en uns barris també més que en d'altres.

És evident que fer el manteniment permanent de tots els carrers per a que estiguin perfectes, és difícil, però hauria de ser l'objectiu. El deteriorament progressiu s'encomana i s'entra en una espiral de degradació. La intenció d'aquest treball de revisió exhaustiva de la majoria de carrers ha de servir per ajudar a prioritzar les intervencions, que al nostre entendre, passa per dos nivells:

1. Programació d'un pla d'intervenció immediata als punts amb més alt grau de deteriorament que exigeix la substitució del material d'obra .
2. Programa a mig termini de manteniment quotidià i permanent dels carrers, amb la corresponent partida pressupostària anual, que eviti la generalització de la degradació de voreres, vorades (llambordes) i calçades de molts carrers de la Vila.

Per tot plegat, des de Vilafranca en Comú es va defensar en la discussió dels pressupostos del 2017, doblar la partida dedicada al manteniment i millora de la via i els espais públics, i que les prioritats fossin marcades pels veïns de cada barri.

Algunes observacions generals

Massa sovint s'observa com espais d'obra relativament nova ja estan força deteriorats, el que fa pensar que o s'estan emprant materials de baixa qualitat o es treballa de manera deficient.

També cal observar com carrers dissenyats com a zona de vianants, sovint s'hi troben les rajoles trencades. Suposem pel pas de camions per a la distribució de gènere als comerços, la qual cosa fa pensar que el ferm no ha estat dissenyat adequadament.

Queden força cantonades amb voreres sense bona accessibilitat per a la mobilitat de cadires de rodes, carros de la compra, cotxets de nadons...

Els embornals per a la recollida de les aigües de pluja necessitarien un manteniment quotidià de neteja sistemàtica.

Cal prioritzar els carrers per a les persones, pels vianants, i no pels cotxes com en molts llocs succeeix. Així, s'observen carrers amb les voreres força estretes, que en prou feines passen dues persones, per facilitar la circulació i l'aparcament de vehicles. O com es col·loquen les pilones a sobre la vorera, fent-la encara més estreta, en lloc de col·locar-la a la calçada, tocant a la vorada (llamborda).

En els carrers de plataforma única, caldria ser molt curosos en vigilar i limitar la velocitat dels vehicles -els experts diuen que ha de ser de 10km/h-, ja que la prioritat en aquest tipus de carrers és el vianant, i per tant el vehicle ha d'anar supeditat a aquest respecte.

Falta de criteri en la construcció dels guals per l'accés dels vehicles als garatges. En ocasions es fa el gual rebaixant la vorera i deixant-la ondulada. Entenem que les voreres haurien de mantenir sempre el mateix nivell per la seguretat del vianant i que sigui el vehicle qui, mitjançant la vorada (llamborda) aixamfranada, pugui a la vorera i accedeixi al garatge.

Un problema recurrent és la destrossa de les voreres per les arrels dels arbres, caldria un estudi tècnic per definir quin tipus d'arbres són els més idonis i/o com haurien de ser els escossells, o com caldria fer el manteniment per a evitar aquest problema.

Vilafranca del Penedès, 15 de gener 2017

CARRERS DE VILAFRANCA QUE TENEN DEFICIÈNCIES

Relació dels carrers en que s'hi han observat les voreres, les vorades (llambordes) o el ferm (calçada) amb deficiències o en mal estat (trencades, irregulars, aixecades, amb clots...).

Nota: Els noms dels carrers van d'acord amb la nomenclatura que figura a l'índex de la Guia de carrers de Vilafranca del Penedès editada per l'Ajuntament el juny de 2015.

BARRI DEL CENTRE

Carrer del Marquès d'Alfarràs

- Ferm



Carrer del Carme

- Ferm (especialment en front col·legi Sant Elies)



Carrer de la Font

- Ferm (cruïlla amb Raval de la Font).

Carrer de Sant Cristòfor.

- Ferm
- Voreres.

Carrer d'Orient

- Vorera (entre c. Pati del Gall i pl.Milà i Fontanals, núm. senars)
- Voreres (entre c. Pati del Gall i c. Montserrat)
- Llambordes (costat dels núms. senars).

Carrer del Dos de Maig

- Vorera (costat núm. parells)
- Ferm



Carrer de la Lluna

- Ferm i llambordes (cruïlla plaça Puigmoltó).

Carrer del Pati del Gall

- Vorera (costat dels núm. senars)
- Llambordes (entre c. Igualada i c. Nord).

Carrer del Nord

- Voreres i llambordes (entre c. Igualada i c. Pati del Gall, costat núm. parells).

Plaça de la Constitució

- Ferm.

Carrer de Valls

- Voreres (especialment costat dels núm. senars)
- Llambordes.



Plaça de Jaume I

- Ferm (davant Biblioteca Torres i Bages).



Carrer d'Hermenegild Clascar.

- Voreres (especialment núm. parells entre c.Marquès d'Alfarras i c. Ponent).

BARRI DE LES CLOTES

Carrer de l'Escorxador

- Voreres i llambordes (especialment entre c. Baldomero Lostau i plaça del Gas)

Carrer d'Antoni Mestres Jané

- Voreres i llambordes (especialment davant núm. 18-20).

Carrer del Balcó de les Clotes

- Voreres i llambordes (entre c. Antoni Mestres Jané i c. Santa Magdalena)
- Vorera (tram final, prop rotonda carretera Sant Martí)



Carrer de Sant Jaume

- Voreres i llambordes (especialment a la cruïlla amb c. Banys).

Carrer de Bonaire

- Voreres i llambordes .

Carrer dels Banys

- Voreres i llambordes (especialment cruïlla entre Raval de la Font i c. Sant Jaume).

Carrer de Ponent.

- Vorera i llamborda i (cruïlla c. Progrés, costat dels núm. parells).

Raval de la Font

- Vorera i llambordes (costat dels núm. senars).



Vial de les Clotes.

- Manca protecció vorera (cantó muntanya Sant Pau entre camí de Les Cabanyes i Pacs i rotonda carretera Sant Martí S.)



Carrer de Ferran

- Voreres i llambordes (especialment creuament amb c. Ponent)



BARRI LA BARCELONETA – SANT MAGÍ

Carrer del Doctor Zamenhof

- Llambordes (entre c. Igualada i c. Pere Alegret)
- Ferm.
- Pals de fusta.



Carrer de Sant Joan Despi

- Voreres.
- Ferm no asfaltat.



Carrer de Pere Alegret

- Vorera i llambordes (davant núm.28-30, costat dels núm. senars).
- Caixa de quadre elèctric que dificulta el pas dels vianants per la vorera (davant del núm. 88).
- Baixants en mal estat (inservibles i rovellats).
- Pals de fusta.



Carrer del General Zurbano

- Llambordes (entre c. Pere Alegret i c. Igualada).
- Pas de vianants no accessible.



Carrer de Sant Raimon de Penyafort.

- Llambordes.
- Ferm.



Carrer del Papiol

- Llambordes (davant del núm. 6)

Carrer del Cid

- Vorera (cruïlla c. Pere Alegret).



Carrer del Bisbe Pañellès

- Voreres i llambordes.

Carrer de Santa Digna

- Ferm.

Avinguda de Barcelona.

- Espai mort (continuació carrer Papiol).

BARRI DE SANT JULIÀ

Carrer de Sant Antoni

- Ferm, voreres i llambordes (entre c. Sant Pere i c. Sant Julià).



Carrer de Vidal

- Voreres , llambordes i ferm (entre c. Sant Pere i av. Tarragona).



Carrer de l'Arboç

- Voreres i llambordes (entre c. Oriol i c. Joan XXIII)
- Embornal.
- Passos vianants no accessibles (cruïlla c. Sant Fèlix)



Carrer del Doctor Badia

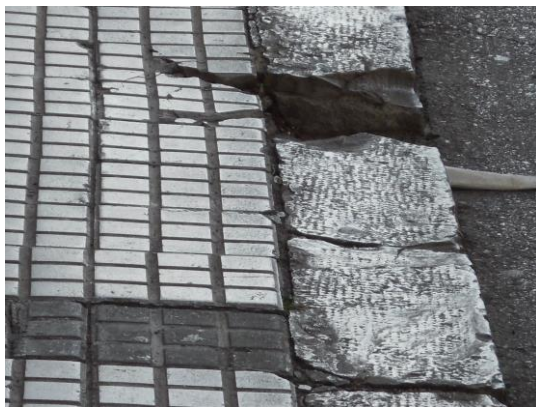
- Llambordes i vorera.

Carrer de Pau Benach

- Llambordes i voreres.

Carrer de Sant Julià

- Llambordes i ferm.



Carrer de Jaume Balmes

- Voreres.
- Llambordes (tram núm. 32-34).



Carrer de Verdaguer

- Ferm
- Voreres (núm. senars).

Carrer de Sant Fèlix

- Ferm.

Carrer de la Vídua Almirall

- Voreres.

Carrer de Sant Antoni M. Claret

- Voreres (especialment davant l'lar Infants "Sol Solet")
- Pals de fusta a la vorera 5 (entre el carrer Jaume Balmes i el carrer Eugeni d'Ors).



Carrer de Sant Pere

- Voreres
- Pals de fusta (2) (en el tram núm. 99-101).



Carrer del Noi Moliner

- Vorera.

Carrer d'Eugeni d'Ors

- Pal de fusta a la vorera (cruïlla amb c. Pere el Gran).



Avinguda de Catalunya

- Voreres (costat parc Sant Julià i darrera la Fassina)
- Ferm amb clots (especialment rotonda del Pla del Diable).



Carrer de la Paloma

- Llambordes (tram núm. 7-11)

Carretera de Sant Jaume dels Domenys

- Manquen voreres als dos costats (entre la rotonda de la carretera de Tarragona i carrer de la Munia)



Carrer de la Múnia

- Manca vorera (costat Sant Martí).



Cruïlla del carrer la Múnia/carretera Sant Jaume dels Domenys

- Manca pas de vianants.



BARRI DE L'ESPIRALL

Carrer d'Igualada

- Vorera (davant núm. 68).



Carrer de Sant Sadurní d'Anoia

- Vorera i llambordes
- Ferm (especialment cruïlla c. Espirall)
- Pals de fusta (dos amb fils elèctrics deixats penjant a la cruïlla Mas Jornet)
- Manca de moderadors de velocitat: Pas escolar (cruïlla Mas Jornet).



Carrer de les Cabanyes

- Pal de fusta (cruïlla c. Salvador Seguí)
- Quadre elèctric obert.



Carrer de Salvador Seguí

- Vorera.

Carrer de Guardiola

- Vorera
- Jardineres trencades (davant del cementiri).



Carrer de Martorell

- Vorera (especialment núm. 13).

Carrer de l'Espirall

- Ferm (davant col·legi Pau Boada)
- Pas de vianants no accessible.



Avinguda de la Pelegrina

- Vorera
- Manca de vorera (tram entre el passatge Puigdàlber i carretera de Guardiola).

Carrer de Baltà de Cela

- Vorera
- Pas de vianants no accessible (cruïlla c. Salvador Seguí).



Carrer de Gelida

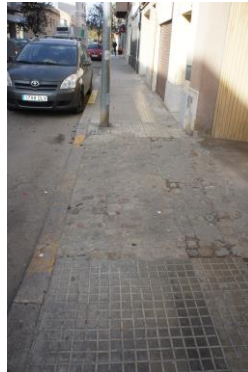
- Voreres.

Carrer de la Granada

- Voreres.

Carrer de Mossèn Coy

- Voreres
- Llambordes (especialment en els núm. 22/26).



Carrer de Mas i Jornet

- Voreres.

Carrer del Nord

- Voreres (especialment trams núm. 26; 41; 51/53)
- Llambordes (especialment núm. 53 i entre Pati del Gall i carrer Igualada)
- Ferm.



BARRI DEL MOLÍ D'EN ROVIRA

Carrer del Comerç

- Voreres
- Llambordes (especialment tram núms. 12/20)
- Ferm (especialment entre c. Miquel Torres i Avinguda de Barcelona).



Carrer de Sarriera

- Voreres, llambordes i ferm
- Guals (mal rebaixats)



- Passos de vianants no accessibles (especialment cruïlles carrers Cortina i Mare Ràfols).



Carrer del General Vallès

- Passos de vianants no accessibles .

Carrer de la Vinya

- Falta vorera
- Pal de fusta amb cables elèctrics sustentats en un arbre
- Mal urbanitzat (especialment entre els carrers Dr.Fleming i av. Del Garraf).



Carrer de Melió

- Vorerres i llambordes
- Passos de vianants no accessibles (cruïlles carrers General Vallès, Mare Ràfols, Pasteur i Miquel Torres i Carbó)
- Guals mal rebaixats.



Passatge de les Sínies

- Escossells amb les llambordes aixecades.



Avinguda del Garraf (sector Meliό)

- Escossells amb les llambordes aixecades.

Carrer d'Olèrdola

- Manca una vorera.



Carrer del Doctor Fleming

- Vorerres, llambordes i ferm
- Trams sense vorera (una sola)
- Torre alta tensió sobre pas vianants (cruïlla amb carrer Bisbe Estalella)
- Passos vianants no accessibles (cruïlles Bisbe Estalella, Santa Joaquina de Vedruna, Miquel Torres i Carbó).



Carrer de Cortina

- Vorerres.

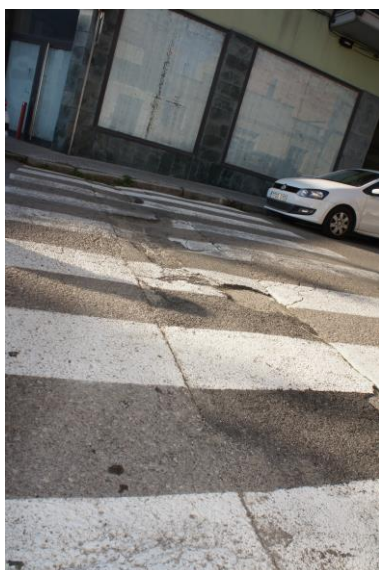


Carrer del Doctor Pasteur

- Vorerres irregulars.

Carrer de la Mare Ràfols

- Manca una vorera
- Pas de vianants no accessible.



Avinguda de Vilanova i la Geltrú

- Manca vorera (entre c. Dr. Fleming i av. Garraf)
- Escocells amb llambordes aixecades.



Avinguda del Garraf (sector carretera de Vilanova)

- Escocells amb llambordes aixecades.

Passeig de la Renaixença

- Escocells amb llambordes aixecades.



BARRI DE LA GIRADA

Avinguda de Lluís Companys

- Vorerres
- Escocells amb llambordes aixecades.



Rambla de la Girada (Obra relativament nova)

- Escocells amb llambordes aixecades
- Ferm (esquerdes en alguns trams com entre Lluís Companys i Rambla de la Generalitat).



Carrer del Camí del Parquet

- Vorerres.

Carrer del Priorat

- Ferm
- Embornals malmesos.



Avinguda d'Europa

- Escocells amb llambordes aixecades
- Tanca defectuosa (parcel·la 43-45).



Rambla de la Generalitat

- Vorera (cruïlla av. Europa)
- Ferm (cantonada amb rambla la Girada)
- Verí rates desprotegit (cantonada amb av. Europa)
- Escocells amb llambordes aixecades
- Fanal trencat (front al núm. 51).



BARRI DEL POBLE NOU

Carrer del Casal

- Ferm irregular (en reparació el 14/12/2016)
- Voreres.

Carrer del Parlament

- Voreres (especialment trams núms.8-10 i 16-20)
- Llambordes
- Ferm (especialment tram núm. 28-32).



Carrer dels Boters

- Voreres i llambordes.
- Fanals mal situats a la vorera.



Carrer d'Amàlia Soler

- Vorerres (especialment en els trams nms. 6-9; 30-32 ; 60-62; 68-92...)
- Pal de fusta a la vorera (davant el nm. 136)
- Ferm (especialment entre Germanor i Boters)
- Llambordes (especialment davant nm. 100 i cruïlles Carrers Casal i Bolet).
- Pals semàfors mal situats



Carrer de Germanor

- Voreres (especialment en el tram entre les cruïlles del carrer Soledat i av. Tarragona i trams núms.13-29 i 42-44)
- Llambordes (especialment tram davant núm. 18-22)
- Ferm (cruïlla Amàlia Soler).

Carrer del Mestre Josep Recasens

- Voreres (especialment davant núm. 23)
- Ferm.

Carrer de Tossa de Mar

- Voreres (especialment trams davant núms. 23; 28 i 44)
- Ferm (especialment trams davant núm 34 i cruïlla amb carrer Ignasi Iglèsias).
- Quadre elèctric obert (cantonada amb carrer Ramon Freixas)



Carrer de l'Ateneu

- Vorera arreglada (només la dels números parells)
- Llambordes (en el costat de la numeració dels senars, especialment núm. 19-21 i cruïlla amb carrer Ramon Freixas).

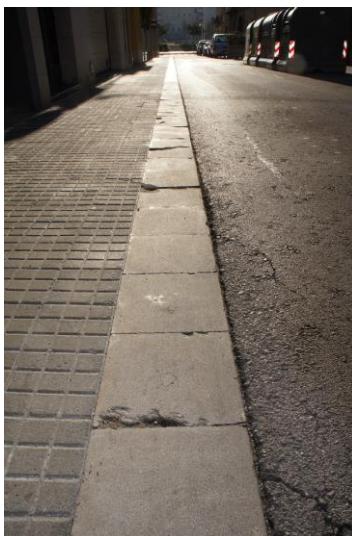
Carrer del Bisbe Morgades

- Ferm (especialment tram núm. 53-59 i cruïlla Amàlia Soler).



Carrer de Menéndez y Pelayo

- Llambordes noves trencades (tram núm. 15-19).



Carrer de l'Alguer

- Voreres (especialment trams núm. 17-23 i cruïlla carrer Pare Manyanet)
- Llambordes (especialment tram entre els núm. 17-23)
- Ferm
- Pas de vianants no accessible.



Carrer de Montblanc

- Voreres (especialment trams núm. 24-26; 46-48; 64-66; forat en el tram núm. 45-47)
- Pas de vianants no accessible (a la cruïlla amb carrer Mestre Recasens)
- Llambordes (especialment trams núm. 11-21; 23-27; 31; 36-40; 46-48).



Carrer del Pare Manyanet

- Voreres (especialment trams núm. 10; 8-12 i 18-16).
- Llambordes (especialment costat núm. parells i tram núm. 4-8).
- Falta pas de vianants (cruïlla amb el carrer de l'Alguer).

Carrer de Moja

- Voreres (especialment núm. senars i tram núm. 19-33)
- Vorera amb tram ocupat totalment per carril bici (costat núm. parells)
- Passos de vianants no accessible o mort (cruïlla carrer J.V.Foix)
- Llambordes.



Carrer de Carles Riba "Parc del Poble Nou"

- Vorera (cruïlla carrer Salvador Espriu).



Avinguda del Vendrell

- Falta vorera d'un costat.

Carrer de Salvador Espriu

- Ferm (cruïlla carrer J. V. Foix).

Carrer de J.V. Foix

- Vorera (especialment davant escola Cristòfor Mestres)
- Llambordes (entre carrer Salvador Espriu i carretera de Moja)
- Ferm.



Carrer d'Ignasi Iglésias

- Voreres (especialment trams núm. 27-29; 35-43)
- Llambordes (especialment trams núm. 17-19; 35-37)
- Ferm (especialment núm. 29 i cruïlla carrer Tossa de Mar)
- Pas de vianants no accessible.



Carrer de Ramon Freixas

- Vorerres (especialment trams núm. 14-16 ;44-48; 58-60 i 62-66)
- Llambordes (tram.núms.58-62)
- Pas vianants no accessible (cruïlla carrer Tossa de Mar)
- Ferm (especialment tram núm. 18-24)
- Pal de fusta conducció elèctrica (cruïlla carrer Bisbe Morgades).



Carrer de Cal Bolet

- Ferm



ENTORN DEIXALLERIA

- Carretera accés ferm trencat, manca de cunetes i amplària insuficient.
- Entorns bruts.
- Tanca metàl·lica deteriorada.

MOBILIARI URBÀ MALMÈS.

Claraboia Rambla Sant Francesc – Monument Milà i Fontanals.

- Vidre trencat.

ÍNDEX

REVISIÓ DE L'ESTATS DELS CARRERS DE LA VILA	1
CARRERS DE VILAFRANCA QUE TENEN DEFICIÈNCIES	3
BARRI DEL CENTRE	3
BARRI DE LES CLOTES	5
BARRI LA BARCELONETA – SANT MAGÍ	8
BARRI DE SANT JULIÀ	11
BARRI DE L'ESPIRALL	16
BARRI DEL MOLÍ D'EN ROVIRA	20
BARRI DE LA GIRADA	27
BARRI DEL POBLE NOU	30
ENTORN DEIXALLERIA	38
MOBILIARI URBÀ MALMÈS.	38
ÍNDEX	39